

Appartement à vendre à Sanremo

€ 290.000

Code T20



91 m2 | Salle de bains: 2 | Chambres: 2 | Pièces: 5

Appartement rénové avec vue sur la mer dans une élégante résidence - Riviera ligure

Au sein d'une petite résidence élégante datant de la fin des années 1950, caractérisée par de raffinés éléments architecturaux rationalistes et une entrée commune de standing, nous proposons à la vente un appartement entièrement rénové, en état neuf.

La résidence est entourée d'un parc privé parfaitement entretenu, agrémenté de jardins, palmiers et arbres fruitiers, offrant intimité, calme et un cadre résidentiel de grande qualité.

L'appartement bénéficie d'une entrée indépendante, un atout rare et particulièrement recherché.

L'espace de vie s'ouvre sur un séjour lumineux avec cuisine ouverte, moderne et fonctionnelle, conçu pour le confort et la convivialité.

Depuis les fenêtres du séjour, on profite d'une agréable vue sur la mer au loin, avec un aperçu du port, encadrée par la verdure du parc de la résidence, apportant lumière et profondeur aux espaces intérieurs.

L'espace nuit, élégant et bien agencé, se compose de :

une chambre principale avec dressing et salle de bains en suite, offrant confort et intimité

une seconde chambre, actuellement aménagée en bureau / chambre d'amis, avec sa salle de bains dédiée

L'appartement est présenté en parfait état, avec des finitions soignées et des volumes harmonieux, prêt à être habité sans aucun travaux à prévoir.

Situé dans un environnement calme, privé et bien entretenu, à proximité de la mer et des principaux services, ce bien

constitue une résidence principale idéale, une maison de vacances ou un investissement de qualité sur la Riviera ligure.

Certifications

Classe énergétique: D

EP gInr: 80.79 kwh/□

Caractéristiques

Référence de l'annonce: T20

Vente / Location: Vendre

Categoria: Appartement

Adresse: Via Goethe, 349

Code postal: 18038

Ville: Sanremo

Surface totale en m2: 91 m2

Chambres: 2

Salle de bains: 2

Pièces: 5

État de conservation: La maison est en excellent état de conservation

Étage: Rez-de-chaussée

Nombre total d'étages: 5

Chauffage indépendant: Chauffage Individuel

Age de la construction: 1950

État actuel de conservation: État actuel de conservation

Charges de copropriété: € 110

Grenier: Il y a

Cave: Il y a

Jardin: Jardin à usage collectif, 1.500 m2

Distance de la mer: 450 mont.

Cuisine: Cuisine ouverte

Antenne de télévisions : Copropriété

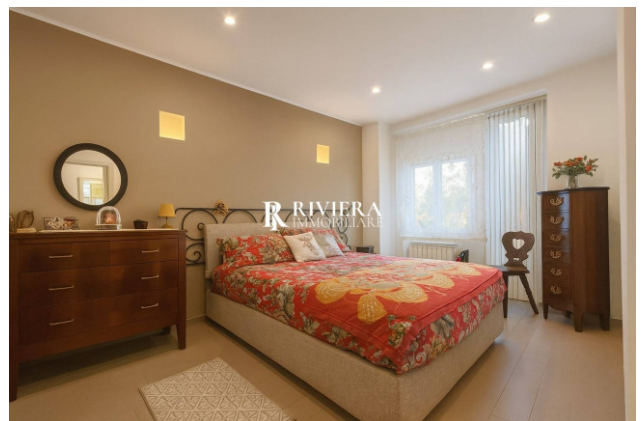
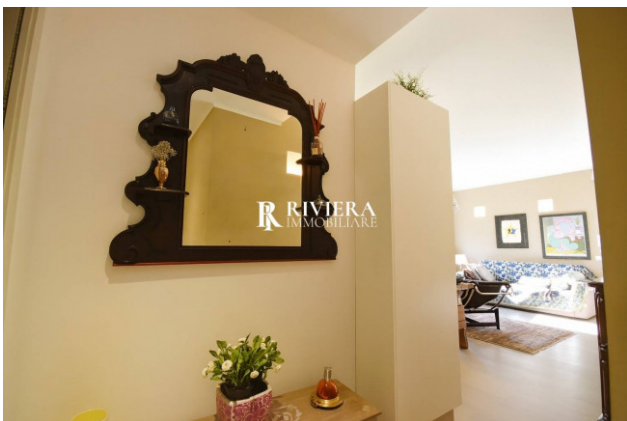
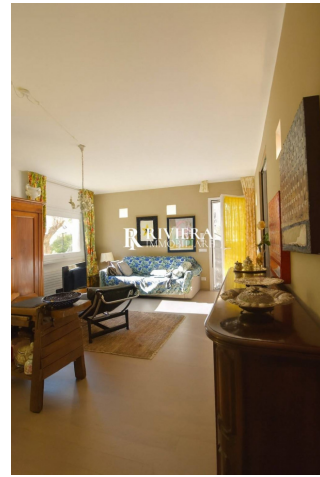
pièce de service

Système électrique : électricité régulière

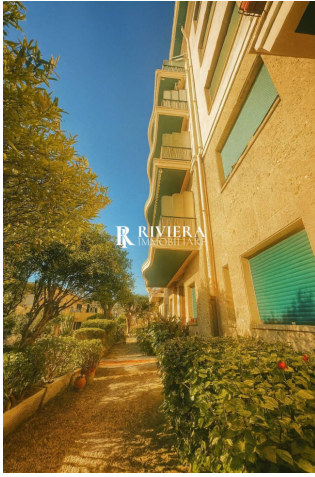
Douche

fenêtres en aluminium

Vue mer







Rif: T20

