

# Appartement à vendre à Sanremo

## € 115.000

### Code M04



**31 m2 | Salle de bains: 1 | Chambres: 1 | Pièces: 2**

Sanremo - Piazza Brescia, à deux pas de Portovecchio, studio rénové à vendre - Lift

Au cœur du Sanremo le plus authentique, nous proposons à la vente un appartement caractéristique situé dans l'ancien village de pêcheurs, à seulement 100 mètres de Portovecchio.

L'appartement à vendre à Sanremo se trouve au troisième étage avec ascenseur (une véritable rareté dans cette zone historique!) d'une maison typiquement ligure. L'intérieur, d'une superficie d'environ 30 mètres carrés, a été entièrement rénové, tout en conservant son charme d'origine grâce aux plafonds en voûte caractéristiques.

L'appartement à vendre à Sanremo sur la Piazza Brescia est distribué de manière fonctionnelle et peut accueillir 3/4 personnes: la solution idéale pour les vacances d'été, prête à être habitée ou à être immédiatement mise à profit.

Dès que vous sortez de la maison, vous vous retrouvez sur la Piazza Brescia, animée et raffinée, entre les clubs, les apéritifs, la musique et les restaurants: la movida de Sanremo.

Mais ne vous inquiétez pas : l'appartement est bien isolé acoustiquement, vous n'entendrez pas les concerts en direct.

## Certifications

**Classe énergétique:** D**EP glnr:** 87.24 kwh/□

## Caractéristiques

Référence de l'annonce: M04

Vente / Location: Vendre

Categorìa: Appartement

Adresse: Piazza Bresca, 14

Code postal: 18038

Ville: Sanremo

Surface totale en m2: 31 m2

Chambres: 1

Salle de bains: 1

Pièces: 2

État de conservation: La maison est en excellent état de conservation

Étage: 3

Nombre total d'étages: 5

Chauffage indépendant: Chauffage Individuel

Ascenseur: Oui

Age de la construction: 1920

État actuel de conservation: État actuel de conservation

Charges de copropriété: € 40

Distance de la mer: 100 mont.

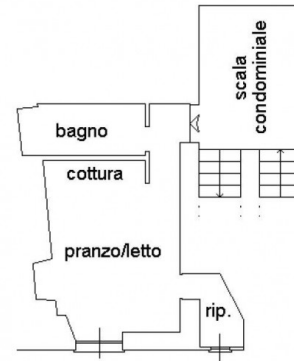
Cuisine: Cuisine ouverte

Antenne de télévisions : Copropriété

Douche

fenêtres en aluminium

volets de fenêtre



Piano terzo - h= 3.70 m